

# スケジュール

2月1日(火)

2月6日(日)

東京電力会場 (受付時間 10:00~16:00)

TOTO会場 (受付時間 10:00~16:00)

10:00 受付開始  
10:30~11:30

住まいの“病”は早期発見が重要!  
**外壁・防水点検セミナー**  
トーク形式でわかりやすく解説いたします。

11:30~12:00

**オール電化リフォームセミナー**  
最新のオール電化リフォームについて  
東京電力よりご説明いたします。

12:00~13:30

**IHお料理体験&試食会**  
IHクッキングヒーターを使ったお料理体験ができます!  
作ったお料理は試食できる特別体験イベントです。

**個別相談会**  
随時承ります。

10:00 受付開始

**特別開催** 自分でできるお住まいの  
お手入れ講座 (個別に実施します)  
●網戸の張り替え ●パルコン外壁・防水点検の仕方  
●フローリングのキズ補修 ●壁・クロスの剥がれ補修  
その他お住まいのお困りごと随時承ります。

14:30~16:00 **特別セミナー**

セカンドライフを  
楽しく豊かに暮らすための  
“シンプルライフのすすめ”

**住まいのリフレッシュ  
リフォームセミナー**

講師  
埼玉県インテリアコーディネーター協会理事  
Office-j代表 **石井 純子氏**

**ショールーム見学** 随時見学いただけます。

10:00 受付開始

10:30~12:00 **特別セミナー**

セカンドライフを  
楽しく豊かに暮らすための  
“シンプルライフのすすめ”

**住まいのリフレッシュ  
リフォームセミナー**

講師  
埼玉県インテリアコーディネーター協会理事  
Office-j代表 **石井 純子氏**

14:00~15:00

エコリフォーム&結露対策はこれで決まり!  
**窓リフォーム快適セミナー**  
住宅エコポイントが延長&拡充! 詳しく解説いたします。

**ショールーム見学** 随時見学いただけます。

## 住まいのリフレッシュリフォームセミナー

講師 **石井 純子氏**

子どもは独立、余った部屋の数々。モノであふれ、ライフスタイルの変化に対応していない住まいのリフォームを、定年をきっかけに考え始める方は多いと思います。リフォームは、“どうして”リフォームするのか、自分の考えを整理することから始めることが大切です。今回は、「生前整理」という言葉をキーワードに、これからのセカンドライフを自分らしく安全で楽しく暮らすための住まいの在り方について考えるセミナーです。



講師プロフィール

地域密着型のハウスメーカーでインテリアコーディネーターとして14年間勤務、現在はフリーとして活躍。手がけた物件は700件以上。一般住宅の他、店舗併用住宅、医院併用住宅、高齢者福祉住宅なども得意とする。埼玉県川越市在住、二児の母。

# 大成建設ハウジングのリフォーム



東京電力会場 2月1日(火)

Switch! Station

みなとみらい (TOCみなとみらいオフィス17階)

2会場同時開催  
オール電化も  
水まわりも

# リフォーム見学会

TOTO会場 2月1日(火)・6日(日)

TOTO 横浜ランドマーク

ショールーム (ランドマークタワー34階)

## 特別セミナー

セカンドライフを楽しく豊かに暮らすための“シンプルライフのすすめ”

**住まいのリフレッシュリフォームセミナー**

講師  
埼玉県インテリアコーディネーター協会理事 Office-j代表 **石井 純子氏**

**住宅エコポイント延長&拡充!**

従来の住宅エコポイント制度 (①窓の断熱改修 ②外壁、屋根・天井又は床の断熱改修 ③バリアフリー改修)の期間が延長されました。また、**太陽熱利用システム、節水型トイレ、高断熱浴槽**の3つが新たなポイント対象住宅設備として追加されました。

詳しくは会場で

ご来場特典!

リフォーム  
最新アイテム  
**特別価格!**

詳しくは同封のチラシを  
ご覧ください。

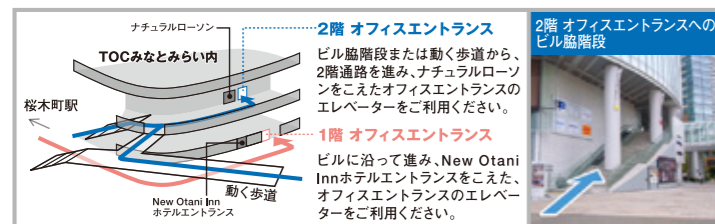
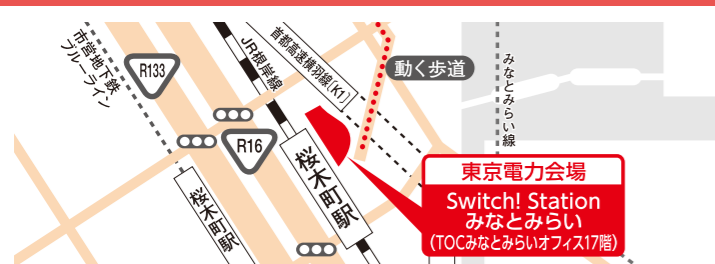
リフォーム  
なんでも相談会  
**お食事券を  
プレゼント!**

セミナー、見学会  
参加の方も

アンケート記入で  
もれなく  
**リフォーム券を  
プレゼント!**

2011年3月末日までに  
リフォームされる工事費  
3%引き

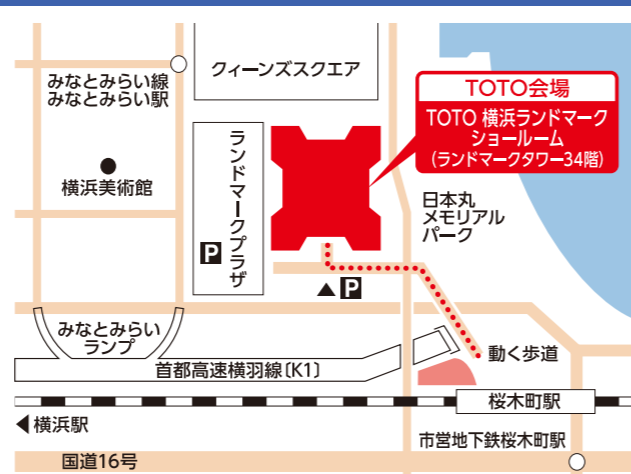
## 東京電力会場 2月1日(火)



神奈川県横浜市中区桜木町1-1-7 TOCみなとみらいオフィス17階  
TEL.045-640-6091

●交通/JR・横浜市営地下鉄桜木町駅より徒歩約1分  
みなとみらい駅(みなとみらい線)から徒歩約10分

## TOTO会場 2月1日(火)・6日(日)



神奈川県横浜西区みなとみらい2-2-1 横浜ランドマークタワー34階  
TEL.045-224-1010

●交通/桜木町駅(JR・市営地下鉄)から動く歩道で徒歩約10分  
みなとみらい駅(みなとみらい線)から徒歩約10分

## 大成建設ハウジング 横浜事業所

〒231-0033 神奈川県横浜市中区長者町6-96-2 第二有楽ビル2階

お電話でのお申し込み・お問い合わせは右記へ

<http://www.housing-taisei.co.jp>

リフォーム室 ☎ **0120-883-853**

〒231-0033 神奈川県横浜市中区長者町6-96-2 第二有楽ビル2階

ハウスクエア店 ☎ **0120-571-288**

〒224-0001 神奈川県横浜市中区中川1-4-1 ハウスクエア横浜2階

町田店 ☎ **0120-798-088**

〒194-0022 東京都町田市森野1-11-14

**大成建設ハウジング**  
TAISEI

オール電化も、  
水まわりも!

# 東京電力とTOTOのショールームにてWリフォーム見学会を開催します。

お住まいを快適に変化させる最新アイテムが満載!今回は東京電力とTOTOの2会場でショールーム見学会を開催します。他にもIHお料理体験会や役立つリフォームセミナーなどさまざまなイベントをご用意していますので、ご家族お誘い合わせのうえ、ぜひご来場ください。

## 東京電力会場 2月1日(火)

### Switch! Station みなとみらい

#### ショールーム見学

「Switch! Station」は、IHクッキングヒーターやエコキュートなどオール電化のすべてがわかるショールームです。

セミナーについては裏面をご覧ください。



ショールーム



#### IHお料理体験&試食会

IHクッキングヒーターを使ったお料理体験ができます!作ったお料理は試食できる特別体験イベントです。



キッチンスタジオ

屋上防水・外壁再塗装の実物展示をご用意しています。



## TOTO会場 2月1日(火)・6日(日)

### TOTO 横浜ランドマークショールーム

#### バスルーム見学



- 古くなったお風呂をそろそろ新しくしたいなア
- 困った
- 床がなかなか乾かない
  - 浴槽が狭い
  - カビや水アカがよく出る
  - 追い炊きするのがもったいない

浴槽はまたぎやすい高さで安全。浴槽のフチがつかみやすくなっていて、お年寄りやお子様にもやさしい設計です。

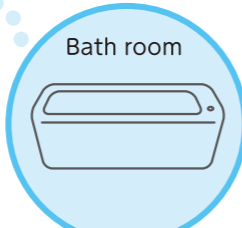


ほっカラリ床

畳のようやわらかい踏み心地。断熱クッション層が床下の冷気を遮断するのでひやっとしません。



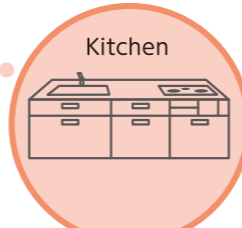
ユニバーサルデザイン



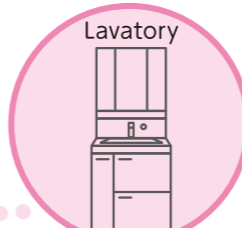
Bath room



Rest room



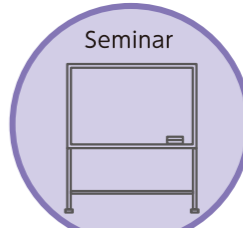
Kitchen



Lavatory



Counseling

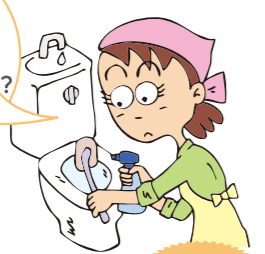


Seminar

屋上防水・外壁再塗装の実物展示をご用意しています。

#### トイレ見学

お掃除が大変!最近のトイレってどうなっているの?



困った

- 1回ごとに流す水量を節約したい
- 汚れが落ちにくくなった
- スペースが狭い
- 隙間の掃除が大変!

#### ツイントルネード洗浄



水平トルネードと垂直トルネード、2つの水流が効率よく力を発揮して、業界初(※)の4.8L洗浄に成功。少ない水でしっかり流せるエコトイレです。

※2010年4月現在/TOTO調べ



カウンター

手すりやひじ掛けの代わりに使えるスリムカウンター。トイレ空間のアクセントにもなります。

#### キッチン見学

毎日のことだからやっぱり、キッチンをなんとか使いやすくしたいわ



困った

- レンジフードがベトベトして困る
- 吊戸棚が高くて使いにくい
- 水音がうるさくて会話ができない
- 腰をかがめての物の出し入れが辛い

#### 水ほうき水栓



シャワーの幅を広くしてほうきのような水の出方にひと工夫。少量の水で洗って水ハネも少なく時間も水もエコなシャワーです。

#### ウォールキャビネット



手が届きにくくムダにしがちな吊戸棚部分も、電動昇降ウォールなら取り出しが簡単です。

#### 洗面化粧台見学

モノがいっぱい!洗面化粧台まわりをスッキリさせたい!



困った

- 物があふれてごちゃごちゃしている
- お風呂の湯気で鏡が曇る
- ボウル全体の掃除がしにくい
- 水ハネ・水アカが気になる

#### ワイドな洗面ボウル



大容量のボウルスペースは、広く作業しやすくなりました。花を生けたりセーターを洗ったり活用はさまざま。

#### スウィング三面鏡



手前に引き出せる袖鏡は前にかがまず、ラクな姿勢でお化粧ができます。また、たっぷり収納が可能です。

#### 個別相談

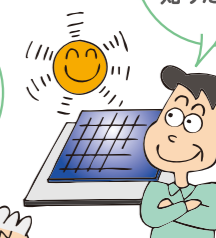
最近よく聞くLED電球ってどういうものなの?



バリアフリーについて教えてほしい



太陽光発電について知りたい!

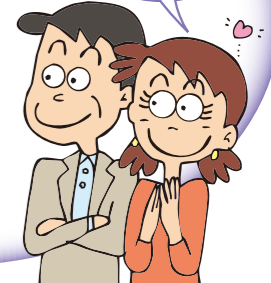


#### 「生前整理」ってなんなのかしら?



#### セミナー受講

トイレや浴槽も住宅エコポイントの対象になるって本当!?



セカンドライフを満喫したい!

